

תהליך צירוף חברים ל-MLMgate.com

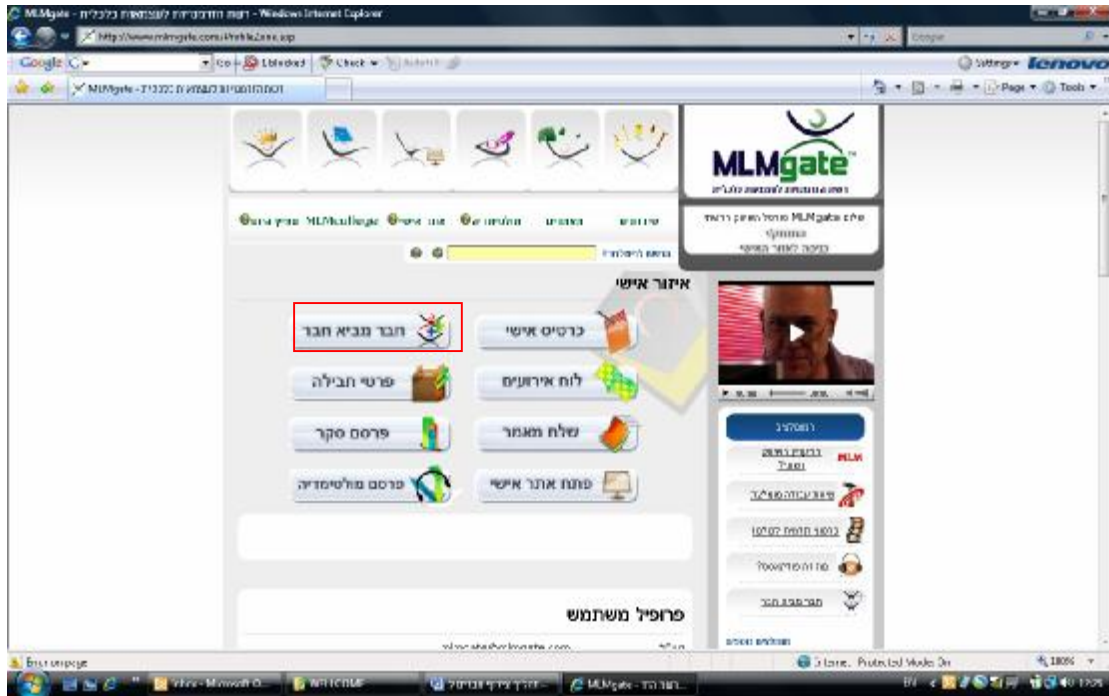
1. כניסה לפורטל MLMgate.com בכתובת: <http://www.mlmgate.com/Default.asp>
2. הכנסת דוא"ל וסיסמה במקום המתאים ולחיצה על כניסה.



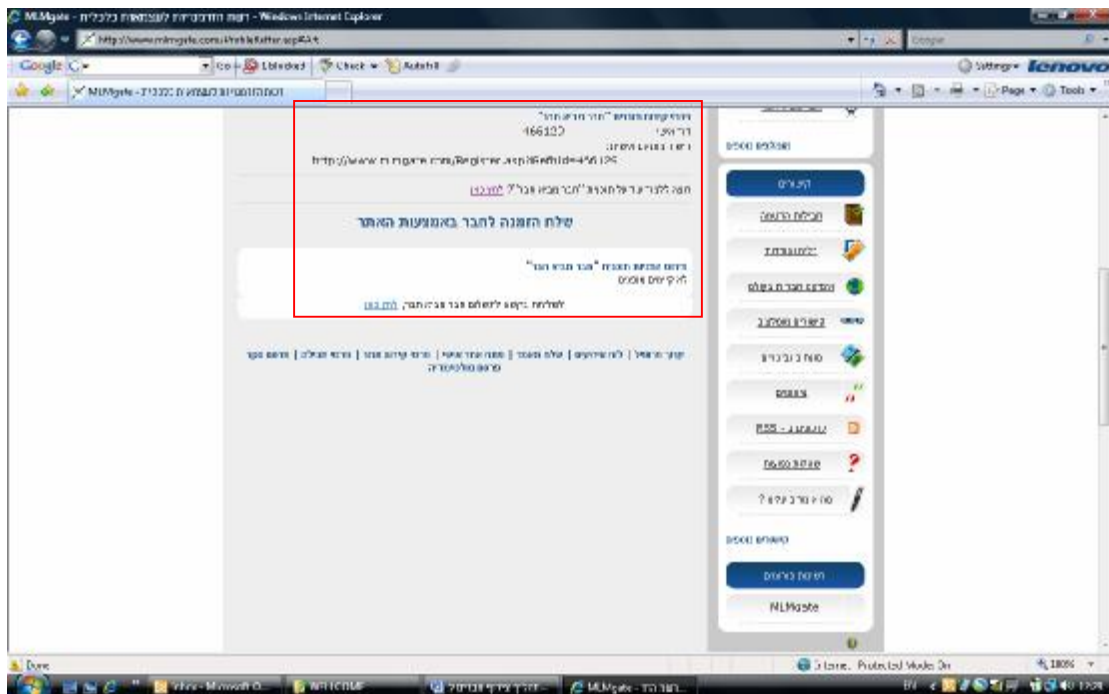
3. לחיצה על כניסה לאזור האישי.



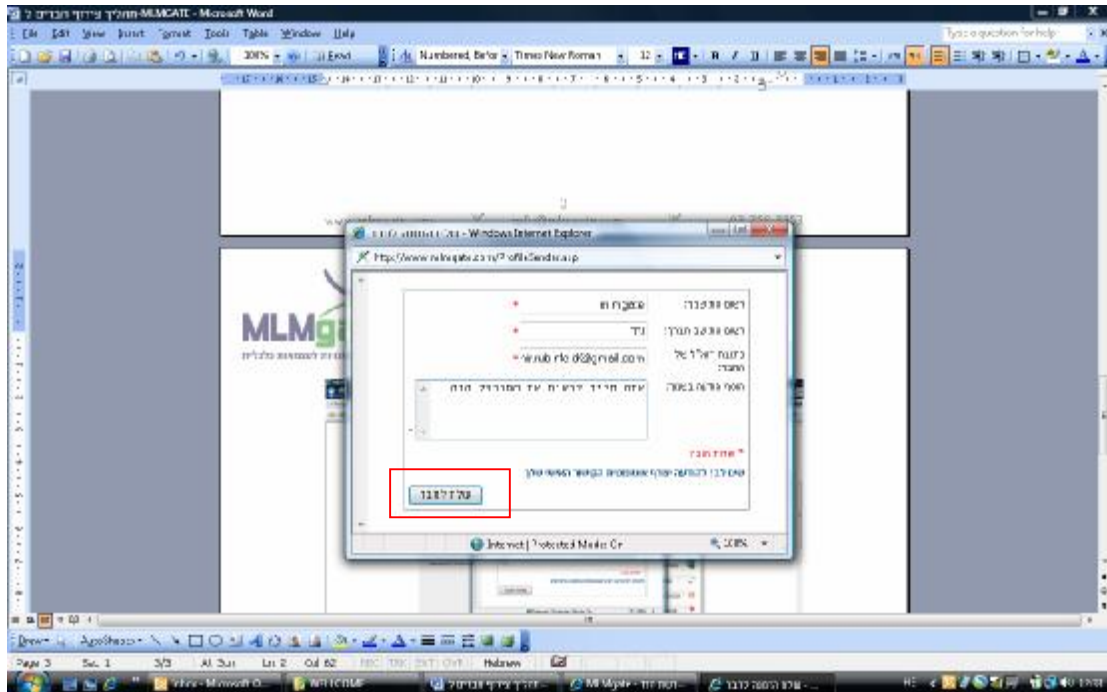
4. לחיצה על חבר מביא חבר.



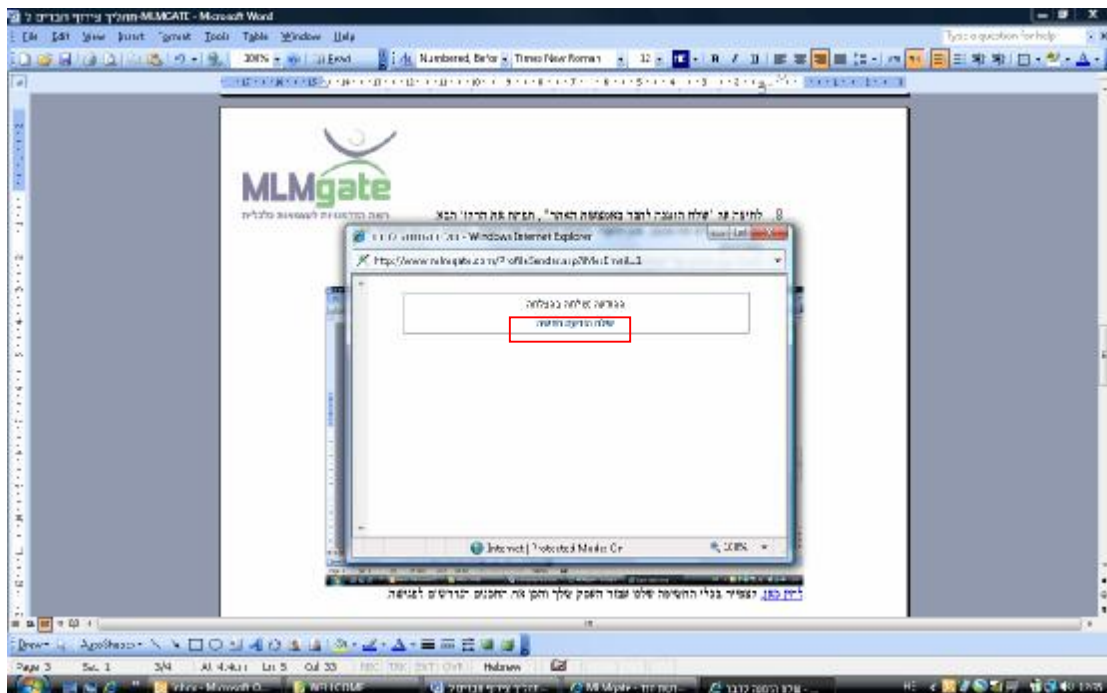
5. ניתן לראות את הקוד האישי והקישור המותאם אישית.
6. ניתן ללמוד עוד על תוכנית ה "חבר מביא חבר".
7. וכן ניתן לשלוח הזמנה לחבר באמצעות האתר ופירוט המופנים שהצטרפו.



8. לחיצה על "שלח הזמנה לחבר באמצעות האתר", תפתח את החלון הבא.
9. בחלון זה נמלא את שמנו, שם החבר, כתובת הדוא"ל של החבר, ונוסיף הודעה במידה ואנו מעוניינים.
10. לאחר מכן נלחץ על "שלח לחבר".

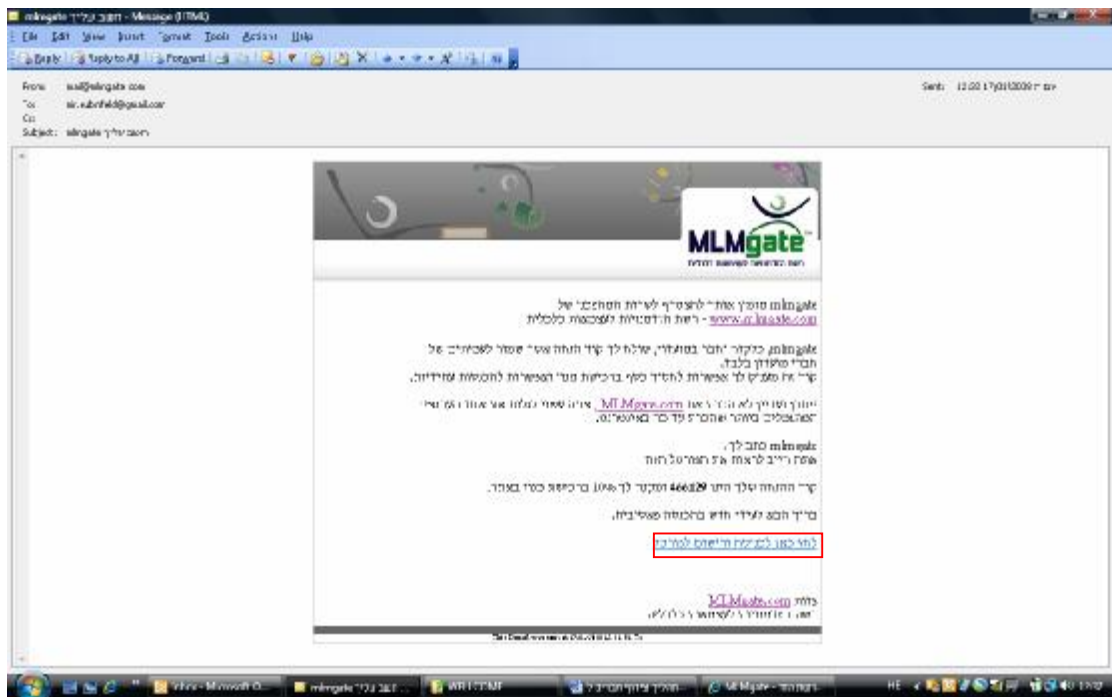


11. תופיע הודעה שהשליחה לחבר בוצעה ויש לנו אפשרות לשלוח הודעה לחבר נוסף.

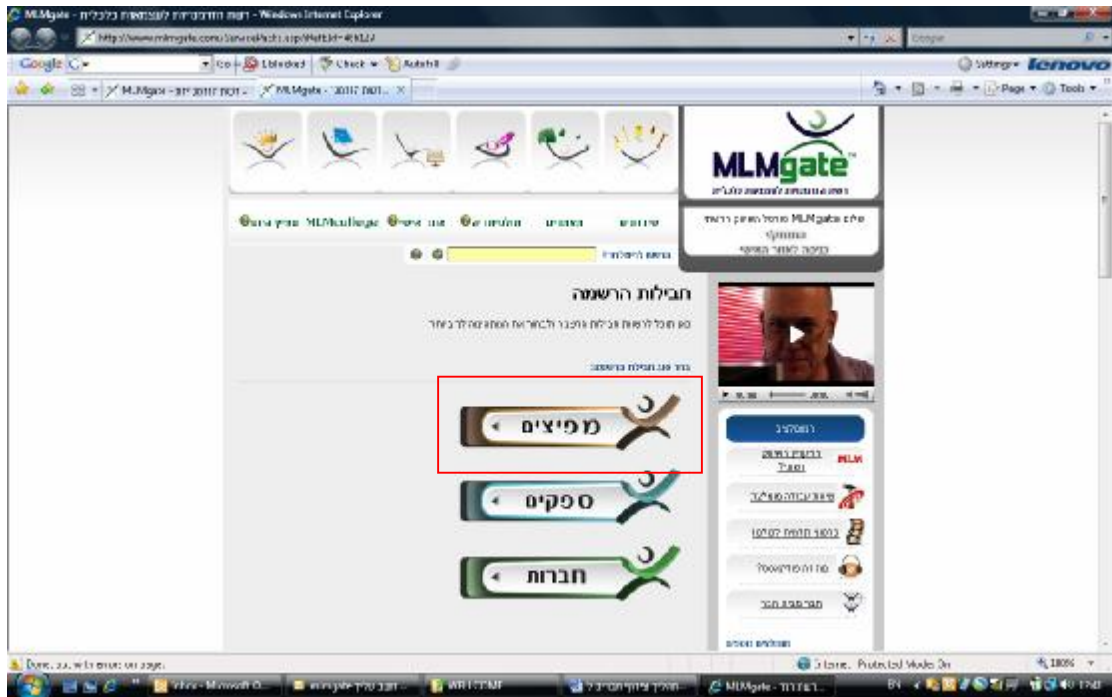


12. ההודעה תגיע אל החבר לדוא"ל ולאחר שהוא יפתח אותה הוא יראה את פירוט ההודעה, לינק לפורטל MLMgate.com לטובת התרשמות, וכן גם אפשרות לכניסה ורישום לפורטל.





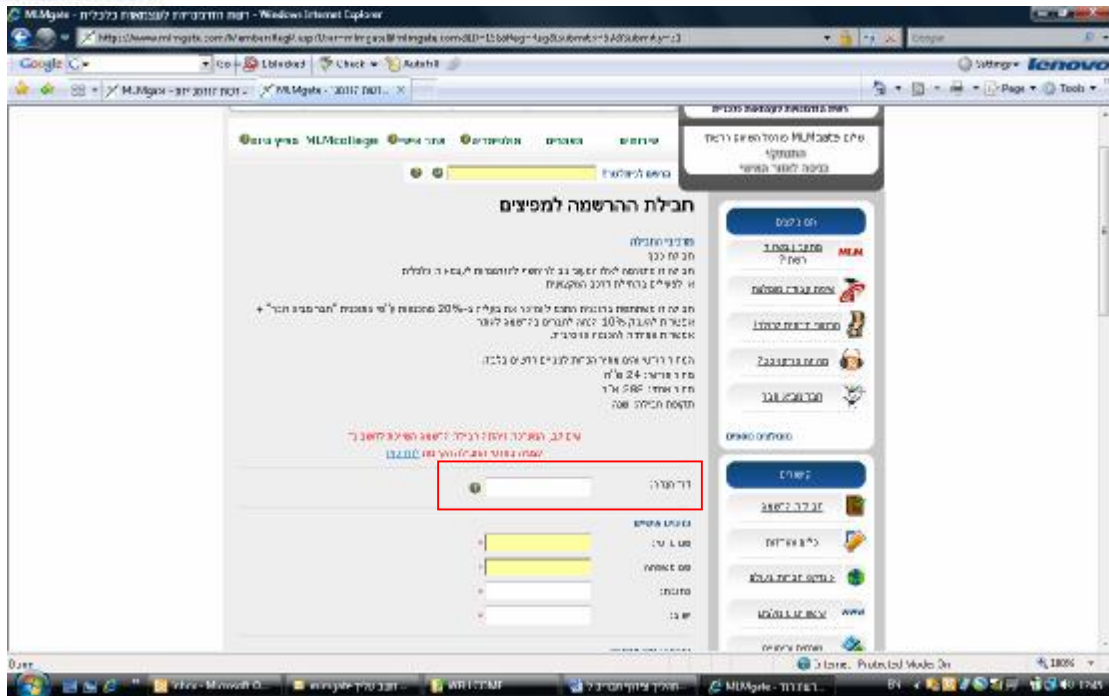
13. לחיצה על "לחץ כאן לכניסה ורישום לפורטל" תעביר את החבר לדף חבילות הרשמה שבפורטל MLMgate.com.



14. לחיצה על אפשרות "מפיצים" תעביר את החבר לעמוד השוואת חבילות שבסופו הוא יכול לירשם לאחת החבילות.



15. לחיצה על אחת מאפשרויות "הזמן עכשיו" תעביר את החבר לדף הרשמה.



16. בדף זה החבר ימלא את הפרטים הנדרשים אות פרטי כרטיס האשראי וכן את קוד ההנחה של החבר שהמליץ לו על האתר וילחץ על "סיים".

